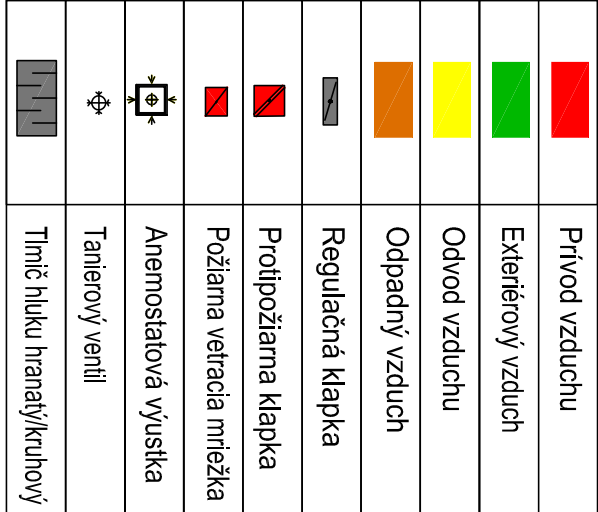
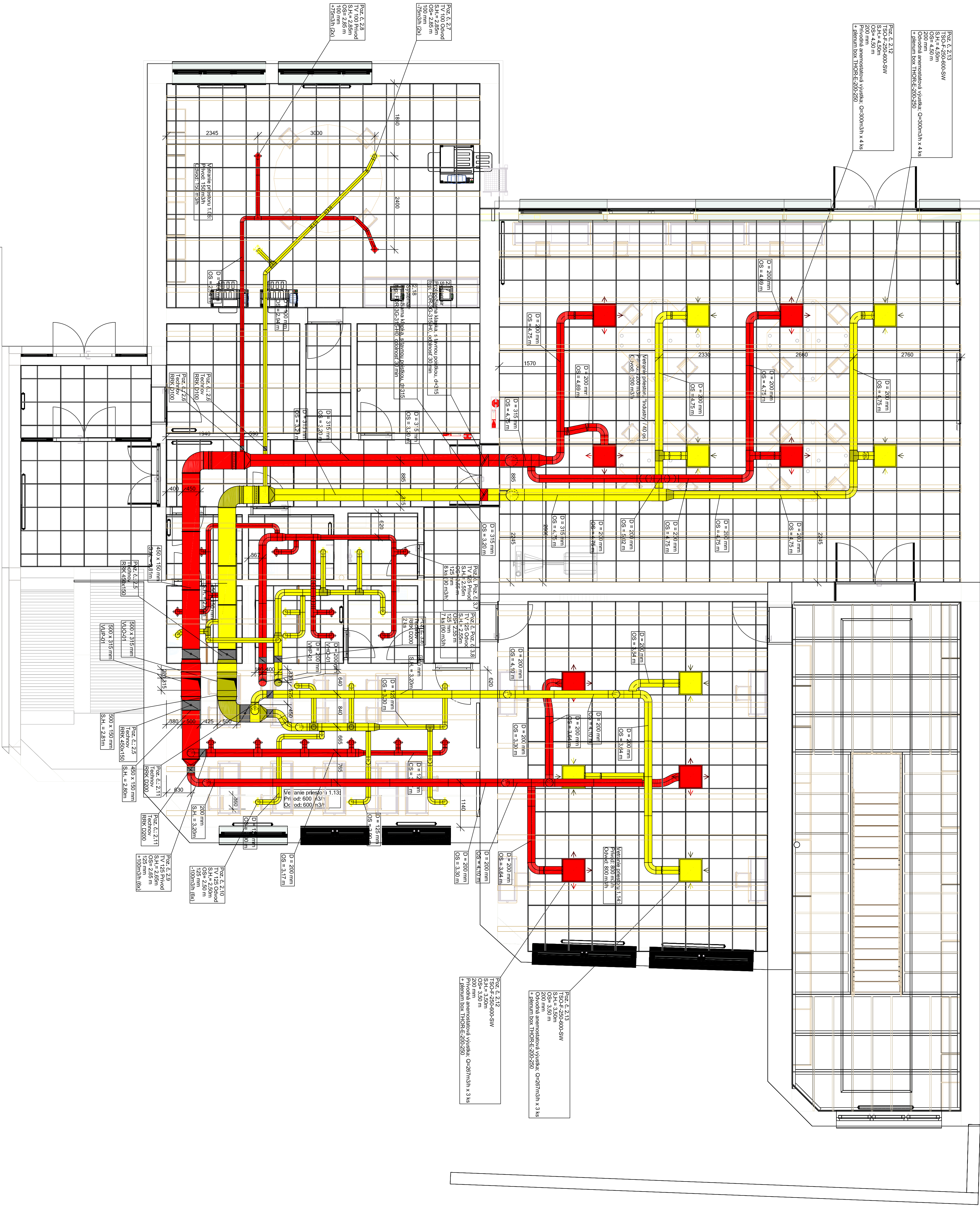


Legenda VZT:

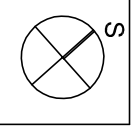


LEGENDA MESTNOSTI JANJAZIKOVA PODLAH						
č.m.	Nazov mestnosti	Ploščina (m ²)	Nadstropna stavba	sklad. podlajna	Povrch stropu	Povrch stien
1.01	Zdvierke	6,67	Keramická dlažba	P2	Kazerový podlah	Váp.-cem. omietka
1.02	Podlahová doska	23,04	Keramická dlažba	P2	Kazerový podlah	Váp.-cem. omietka
1.03	Okenný rám	25,47	Keramická dlažba	P1	Kazerový podlah	Váp.-cem. omietka
1.04	Tech. miestnosť	9,68	Keramická dlažba	P1	Kazerový podlah	Váp.-cem. omietka
1.05	Servizovňa	8,93	Keramická dlažba	P1	Kazerový podlah	Váp.-cem. omietka
1.06	Štadión 4.0	46,32	Keramická dlažba	P1	Kazerový podlah	Váp.-cem. omietka
1.07	Um. mužl	3,27	Keramická dlažba	P1	Kazerový podlah	Váp.-cem. omietka
1.08	WC mužl	3,77	Keramická dlažba	P1	Kazerový podlah	Váp.-cem. omietka
1.09	WC uzaplatňovné	3,37	Keramická dlažba	P1	Kazerový podlah	Váp.-cem. omietka
1.10	Upratovadňa	3,25	Keramická dlažba	P1	Kazerový podlah	Váp.-cem. omietka
1.11	Um. ženy	3,60	Keramická dlažba	P1	Kazerový podlah	Váp.-cem. omietka
1.12	WC ženy	4,60	Keramická dlažba	P1	Kazerový podlah	Váp.-cem. omietka
1.13	VIR AB - A	32,26	Keramická dlažba	P1	Kazerový podlah	Váp.-cem. omietka
1.14	VIR AB - B	61,30	Keramická dlažba	P1	Kazerový podlah	Váp.-cem. omietka
1.15	Industry 4.0	110,20	Z2 leštená podlaha	P2	Kazerový podlah	Váp.-cem. omietka
1.16	Zlazeimn Industry 4.0	56,56	Keramická dlažba	P1	Drevený zátkop	Váp.-cem. omietka



<p>Při realizaci zjevně postupovat v sáhlce s plněním STN EN!</p> <p>Všechny zoznamy kontrolovat na stavby!</p> <p>Stavovú úroveň preukazovať a koordinovať s výkresmi jednotlivých profesií!</p> <p>Náklady jednotlivých výrobkov vo výkresoch nameraných výrobnú a daňovú dokumentáciu!</p> <p>Všetky predky, ďalšieho oddelení od stropných konštrukcií!</p> <p>Na stadiu a podľa týchto a regulačných a požiarnej kapacity všetkých servisných dvierok!</p> <p>Preskúpanie tepelnej izolácie konštrukcií je potrebné v každom prípade (napr. PIR, penou).</p> <p>Príklady tepelnej izolácie: tepelnej izolácie, porobu v každom prípade (napr. 100mm v konštrukcii, ale celková sieť).</p> <p>Spodnú hranu na stani a výklych na streche osadiť minimálne 600 mm od úroveň strechy!</p> <p>V prípade nehlavni na stani a výklych na streche osadiť minimálne 600 mm od úroveň strechy!</p>	<p>Při realizaci zjevně postupovat v sáhlce s plněním STN EN!</p> <p>Všechny zoznamy kontrolovat na stavby!</p> <p>Stavovú úroveň preukazovať a koordinovať s výkresmi jednotlivých profesií!</p> <p>Náklady jednotlivých výrobkov vo výkresoch nameraných výrobnú a daňovú dokumentáciu!</p> <p>Všetky predky, ďalšieho oddelení od stropných konštrukcií!</p> <p>Na stadiu a podľa týchto a regulačných a požiarnej kapacity všetkých servisných dvierok!</p> <p>Preskúpanie tepelnej izolácie konštrukcií je potrebné v každom prípade (napr. PIR, penou).</p> <p>Príklady tepelnej izolácie: tepelnej izolácie, porobu v každom prípade (napr. 100mm v konštrukcii, ale celková sieť).</p> <p>Spodnú hranu na stani a výklych na streche osadiť minimálne 600 mm od úroveň strechy!</p> <p>V prípade nehlavni na stani a výklych na streche osadiť minimálne 600 mm od úroveň strechy!</p>
--	--

POZNÁMKA:



PROJEKTOVÁ DOKUMENTÁCIA JE SUČASŤOU STAVENÉHO DIELA A PODLEHA ZÁKONU O AUTORSKÝCH ZÁKONNÝCH PRAVÁCH, PREZENTOVANÉ TECHNICKÉ VÝKRESY A ŠPECIFIKY TEXTOVÉ SUČASŤI PROJEKTU DEFINIČNÚ DIELO, ALEBO JEHO ČASŤ, Z TOHO TITULU JE PROJEKT DŮSLEDNÝM MAJETKOM AUTORA A PŘETO POUŽÍVAT ROZMNOŽOVAT, A PUBLIKOVAT NE MOŽNO BEZ SOUHLASU, ZMĚNY V PROJEKTĚ MOŽNO VYKONÁVAT BEZ SOUHLASU S AUTOREM

Výškový systém: Bpv	Šířadnicový systém: S-JTSK	±0,000 = existující
---------------------	----------------------------	---------------------

Pôdorys 1.NP

výkresu	č. paré
---------	---------

VZT01

Zodp. projektant:
Ing. Filip Slováček
autor, stáv. inžinier
číslo 16, 915 01 Nové Mesto n.
Kreslí:

ing. Filip Slovacek

Investor:

český

SNP 23 Banská

Bystrica 97401

Údaje o stavbe:

edná odborná škola

rum celoživotného

orného vzdelávania :

Banskohradský

Banská Bystrica

úž:	Banská Bystrica
úž:	050004

1000000

Udaje u projektu.	435723
-------------------	--------

:	18.5.2023
---	-----------

PSpAR	
-------	--

id:	VZ0UCIFOLCUMM
obj:	SQ

t:	914x594
----	---------

7:30	
00:00	

2

4 MID

Quality 1.147

100

1000	0.10
------	------

7T01

1015

1